

图 34 玛叶须虫 *Phyllodoce malmgreni* Gravier

a. 体前部及吻翻出背面观; b. 体中部疣足; c. 刚毛。

成熟雌虫体腔和疣足中充满许多大卵。

体长：60—70mm，体宽：1—2mm，体节数超过 200 个。

地理分布 红海，马达加斯加，莫桑比克，澳大利亚东海岸和新几尼亚，东海，南海，北部湾。

分类讨论 我们的标本与 Gravier (1900) 和 Fauvel (1953)、Rullier (1965) 描述的标本的第 3 体节都缺刚毛，但 Day (1965) 采自南非标本的第 3 体节具刚毛。我们认为本种第 3 体节无刚毛。此外，Hartman (1959) 认为新荷叶须虫 *Phyllodoce novaeholladiae* Kinberg, 1866 与本种非常近似，但尚难证实为同物异名。

(8) 球叶须虫 *Phyllodoce (sensu stricto) gracilis* Kinberg, 1866 (图 35)

Phyllodoce gracilis Kinberg, 1910: 55, pl. XXII, fig. 3, A, G; Fauvel, 1932: 69, textfig. 12;

Hartman, 1948b: 49, pl. VII, figs. 4—6; Fauvel, 1953: 117, fig. 57; 乌沙科夫、吴宝铃, 1962a: 123—124; Ушакови У Бао-лин, 1965: 149—150; Ушаков, 1972: 131—132.

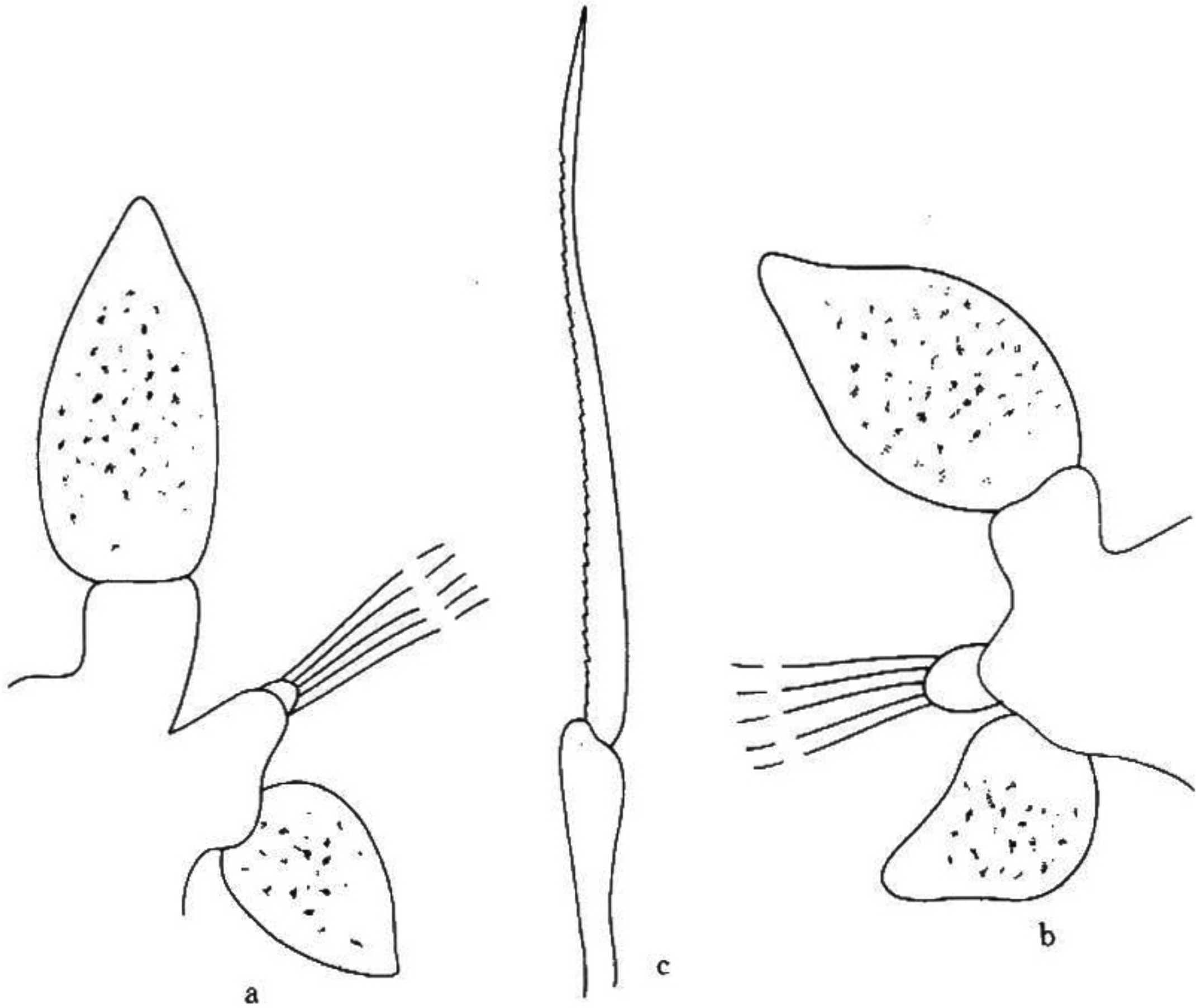


图 35 球叶须虫 *Phyllodoce gracilis* Kinberg

(仿 Fauvel, 1953)

a, b. 疣足; c. 刚毛。

标本采集地 渤海。

形态特征 口前叶圆形，后部稍凹陷。具两个大黑眼。前两个体节背面愈合。最长触须向体后伸直达第 9 体节。第 2 和第 3 体节具刚毛，表达式为： $\left(1 + S \frac{1}{1}\right) + S \frac{1}{N}$ 。背须细长，末端尖。口前叶后部有小的白色斑点形成凹陷，凹陷内具脑后乳突。

整个虫体具黑棕色斑点，体前部颜色较深，以至前后体节背须为黑棕色。

体长 5mm，体宽 0.5mm，虫体约具 35 个体节。

地理分布 孟加拉湾（安德曼群岛），中太平洋的波利尼西亚，黄海，澳大利亚也有分布。

分类讨论 Monro (1939) 检查了从波利尼西亚塔希提和马尔他采到的球叶须虫 *Phyllodoce gracilis* 标本，但他没有发现该种第 2 体节具刚毛。Fauvel (1932) 描述安德曼群岛标本的第 2 体节具刚毛，但 Fauvel 描述的背须较短。Hartman (1948b: 49) 重新检查了模式种，根据模式种第 1、2 体节已愈合，具项乳突和吻基部具许多分散的乳突，

她认为可保留在叶须虫属 *Phyllodoce* 中。1959年 Hartman 又把 Augener, (1913) 从澳大利亚西南沿岸采的卵圆叶须虫 *Phyllodoce ovalifera* Augener, 1913 和 Monro (1939) 从吐阿莫吐 Tuamotu 群岛采到的法克叶须虫 *Phyllodoce fakaracana* Chamberlin, 1919 归为球叶须虫的同物异名。我们的标本与模式种的特征完全相似。由于没有看到 Augener (1913) 和 Monro (1939) 的标本, 尚难认为是球叶须虫的同物异名。

(9) 长丝叶须虫 *Phyllodoce* (sensu stricto) *fristediti* Bergstrom, 1914 (图 36)

Phyllodoce fristedti Bergström, 1914: 152, fig. 49, pl. III, fig. 1;

Fauvel, 1953: 118, fig. 58, a—b; Rullier, 1972: 53; 吴宝铃、沈寿彭、陈木, 1975: 73—74, 图 1: 1—2。

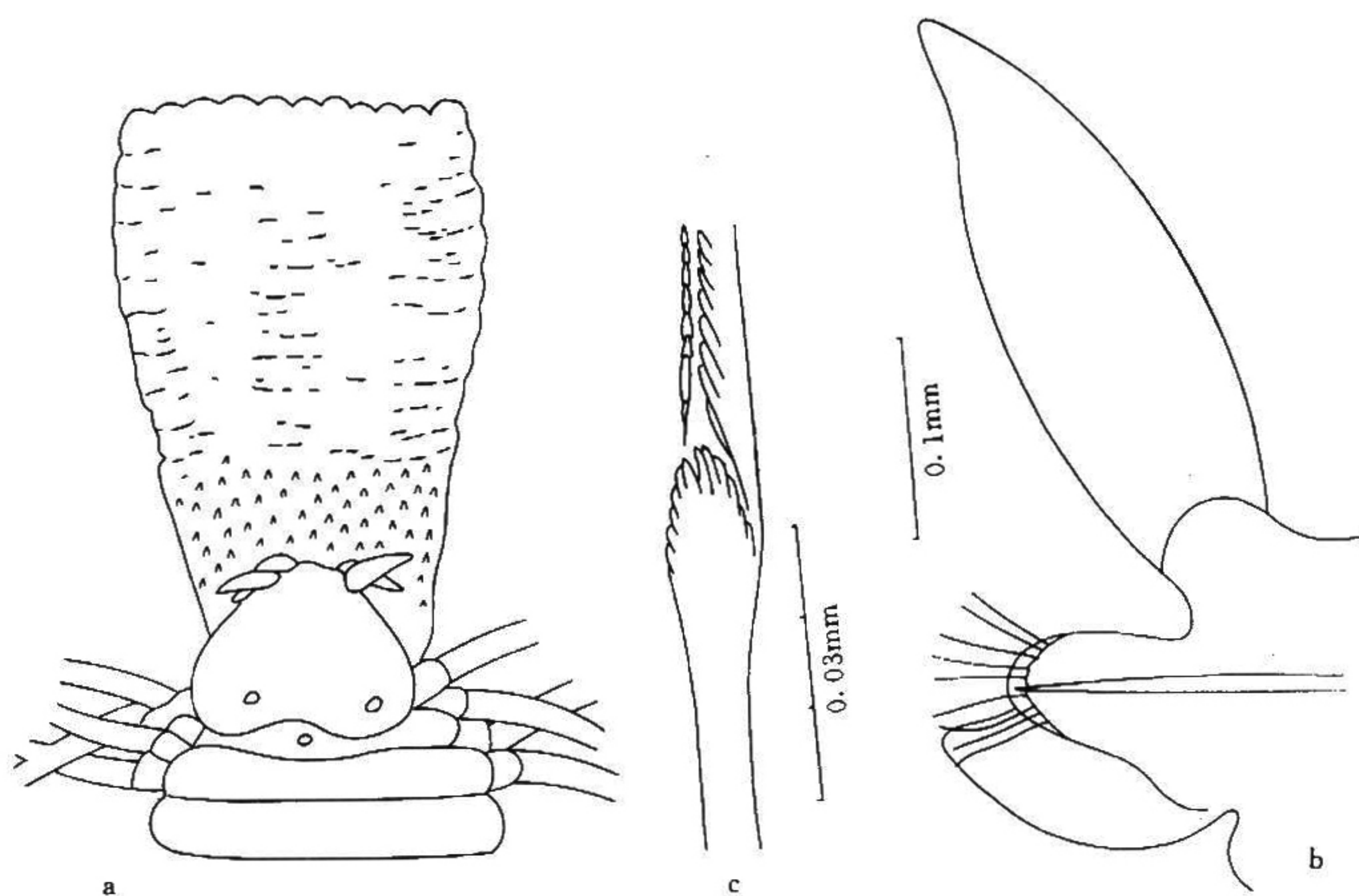


图 36 长丝叶须虫 *Phyllodoce fristedti* Bergström

a. 口前叶及外翻的吻背面观; b. 疣足; c. 刚毛。

标本采集地 西沙群岛晋卿岛。

形态特征 虫体细长, 口前叶心脏形, 后面具一脑后突起。吻基部具许多分散排列的小乳突; 吻端部具多皱的隆起。全部触须都为锥形, 后伸可达第 11—12 体节。背须为椭圆或尖矛形, 长约为宽的 3 倍。腹须宽而钝。

酒精标本, 为淡褐色, 腹部为乳白色。活体蓝色或棕色, 触须黄色。

体长一般约 200mm, 宽约 3mm; 我们的标本不完整体长仅 35mm, 宽 2mm。